



## 第四节 缨翅目害虫



## (一) 桑蓟马

(*Pseudodendrothrips mori* Niwa )

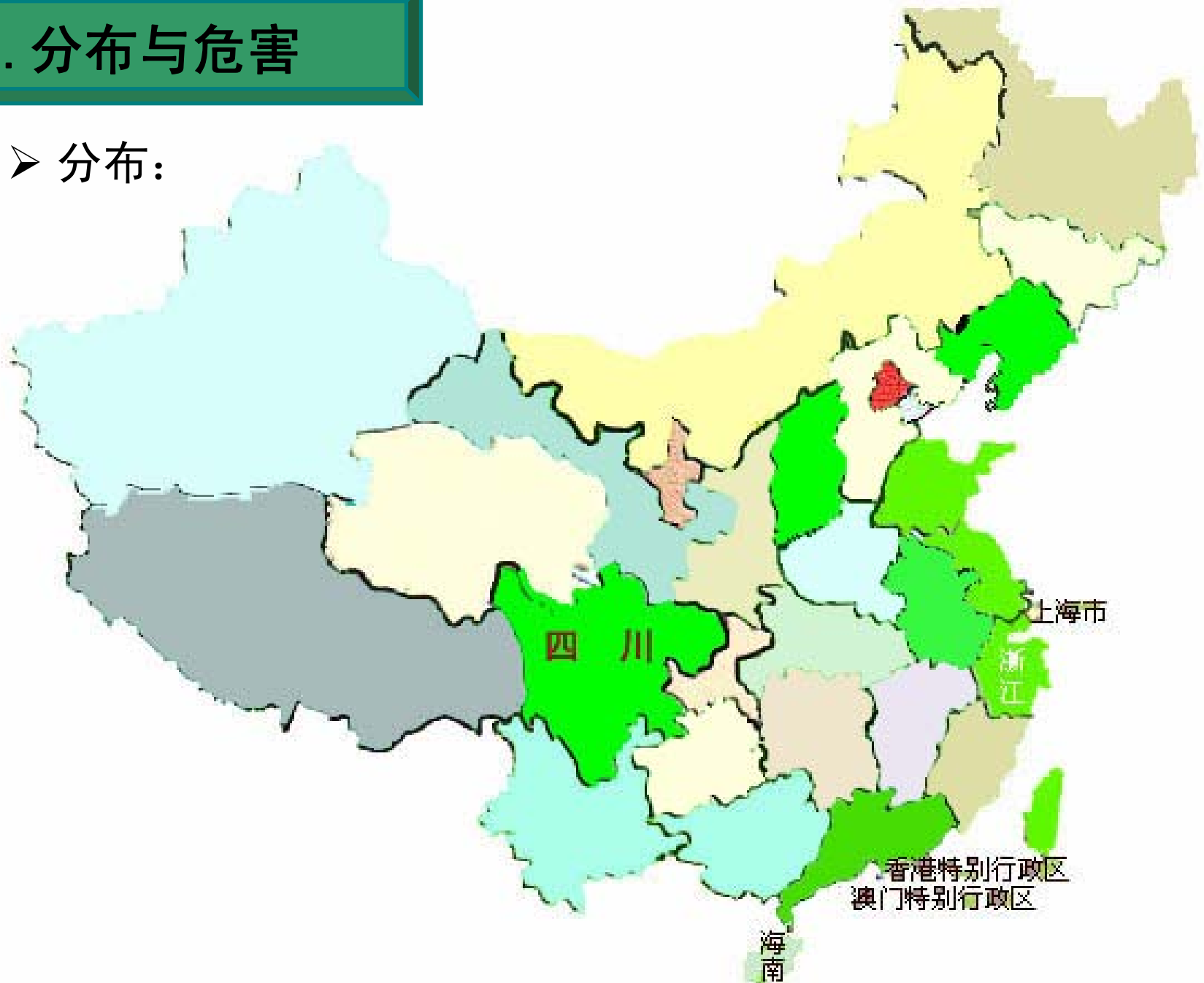
分类学地位:

属**缨翅目**，**蓟马科**。



# 1. 分布与危害

➤ 分布：



➤危害:

若虫、成虫以锉吸式口器危害

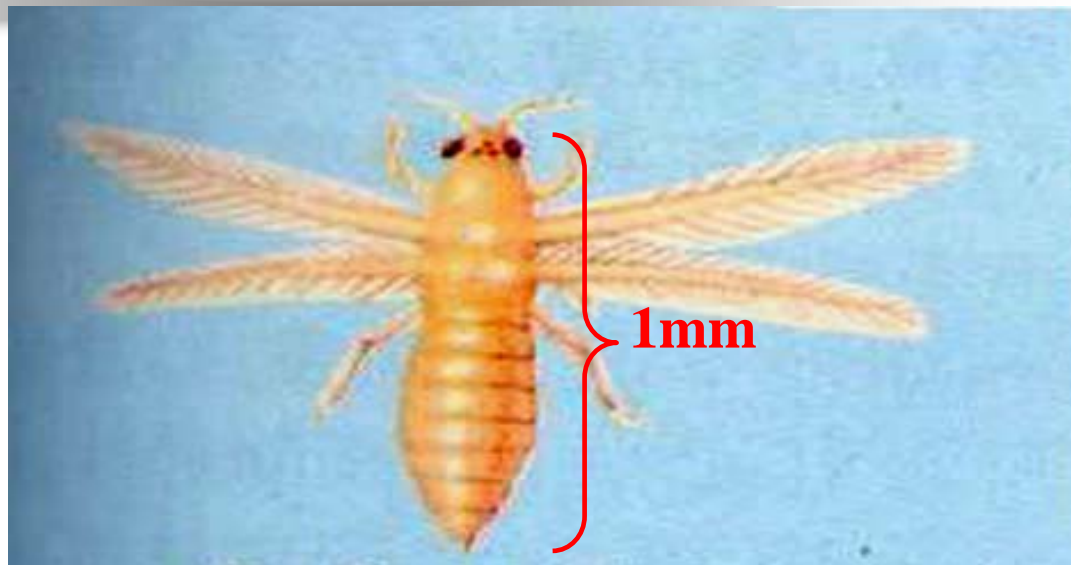
无数褐色小凹点，叶片失水硬化



## 2. 形态特征

➤ 成虫：

纺锤形



**锉吸式**口器，复眼一对，暗褐色，单眼三个，红色。触角8节羽状

翅细而狭长，灰（黄）白透明，**边缘具长毛**——**缨翅目**；跗节2节，具两爪

雌虫腹部**末端细长**，产卵管短向下弯曲，两侧有锯齿状突起，**翅短**，仅**达腹末**；雄虫体色较深，腹部**末节钝圆**，**翅盖过腹末**。

➤ 卵:

长径约0.2mm，近似心脏形，白色透明，孵化前可见一对红色眼点。

➤ 若虫:

初孵（体长0.2mm，白色透明）

老熟（体长0.7mm，淡黄色）



## 2. 生活史及习性

### ➤ 生活史

□ 桑蓊马一年发生**10代**

春季约一个月1代，夏、秋季15-20天1代

□ 越冬 以**成虫**在**枯枝**、**落叶**、**树皮裂缝**和**杂草**中越冬



桑蓊马各代若虫出现时期

代数	1	2	3	4	5	6	7	8	9	10
时期	22/4	26/5	24/6	11/7	25/7	7/8	25/8	10/9	28/9	16/10

## ➤ 生活习性

□ 出蛰

□ 羽化、产卵

- 在嫩叶背面、主侧脉分叉及附近叶肉组织表皮内产卵
- 一生产卵50-70粒
- 雌虫寿命7天左右；
- 雄虫交尾后3-5天即死





➤ 生活习性

卵期：5-7天

老熟若虫喜静止于叶背粗脉分叉的凹陷处，蜕皮**三次**，共经10-13天羽化。

世代重叠现象

分层危害



### 3. 发生规律

- 虫口密度从春季到夏季逐渐**上升**
- 夏伐时虫口集中在**春伐**田块
- 夏伐株新梢抽长后，虫口又回升
- 7月中旬起各种田块虫口密度均高，为害普遍严重
- 晚秋蚕期时虫口又再度下降



## 4. 防治方法

(1) 清洁桑园 —— 消灭越冬成虫

(2) 药剂防治



## (1) 用药适期

若虫孵化盛期用药

## (2) 用药种类及浓度



药剂种类	稀释倍数	备注
40%乐果	1500倍液	
50%马拉松	1500倍液	
80%敌敌畏	2000倍液	
90%敌百虫	2000倍液	
洗衣粉	200倍液	效果达91%,对老熟若虫效果差

