



沈陽農業大學

第三节 橡实害虫

橡实害虫包括：

- 橡实橡虫、
- 剪枝橡实橡甲
- 橡实卷蛾
- 榛实橡虫

橡实象虫

(*Curcuria arakawai* Mats.et Kono.)

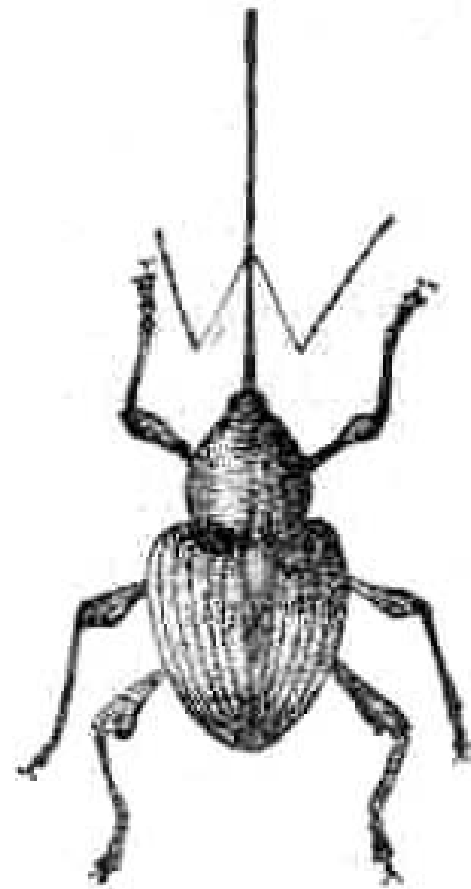
1. 分类学地位

别名:

橡实象甲、橡实象鼻虫

分类学地位:

鞘翅目，象甲科



2. 分布与危害

➤ 分布



东北、华北和华中地区

2. 分布与危害

➤ 危害

危害虫态：**幼虫**——橡实（40~80%）

成虫——幼嫩橡实和嫩芽

寄主：**栎、栗和榛子**



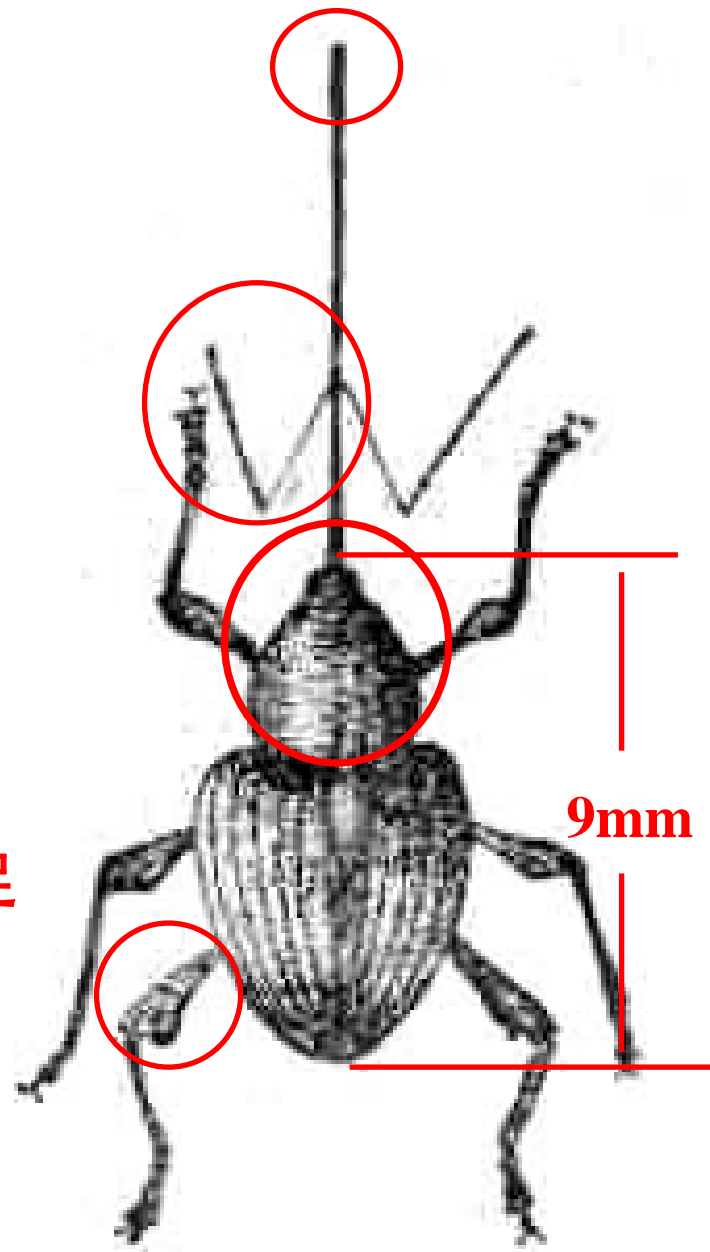
3. 形态特征

➤ 成虫:

赤褐色，纺锤形

头：头管长，**膝状**触角

胸：前胸背板，**鞘翅**，**足**



➤ **卵:**

乳白色，椭圆形，长**1.5mm**

➤ **幼虫:**

体躯乳白色或浅黄色，头部黄褐色，肥胖，无足，略弯曲；老熟幼虫体长**12mm**

➤ **蛹:**

裸蛹，乳白色—棕褐色，体长略短于幼虫。

4. 生活史及习性

➤ 生活史

□ 年生1代

□ 越冬 以老熟幼虫在土中越冬

(辽宁)

| 月 | 1~5 | 6 | 7 | 8 | 9 | 10 | 11~12 |
|----|-----|-----|-----|-----|-----|-----|-------|
| 旬 | 上中下 | 上中下 | 上中下 | 上中下 | 上中下 | 上中下 | 上中下 |
| 虫态 | --- | - | | | | | |
| | | 000 | 000 | | | | |
| | | | | + | + | + | + |
| | | | | . | . | . | |
| | | | | | | - | - |

注：“+” 成虫 “。” 卵 “-” 幼虫 “0” 蛹

4. 生活史及习性

➤ 习 性

- ❑ 补充营养 —— 柞树的嫩芽和幼橡实
- ❑ 产卵习性
- ❑ 幼虫取食习性

5. 防治

(1) 拾落果灭虫源

(2) 浸种杀虫

(3) 药剂熏蒸杀虫

浸种杀虫：

①温水浸种杀虫（少量）

60℃水中浸泡10min

50℃的水浸泡15min

②河水浸种杀虫（量大）

浸泡10天以上



药剂熏蒸杀虫：

每立方米容积的种子，密闭条件

| 药剂 | 用量 | 温度 | 熏蒸时间 | 杀虫率 | 备注 |
|------|---------|-----|------|------|----------|
| 二硫化碳 | 20~30ml | 23℃ | 20h | >95% | |
| 磷化铝 | 8g | 23℃ | 72h | — | |
| 溴甲烷 | 25~30g | 15℃ | 30h | >98% | 发芽率下降15% |

注：溴甲烷为无色、无味气体，中毒不易察觉

