

(三) 花布灯蛾

(*Camptoloma interiorata* Walker)

1. 分类学地位

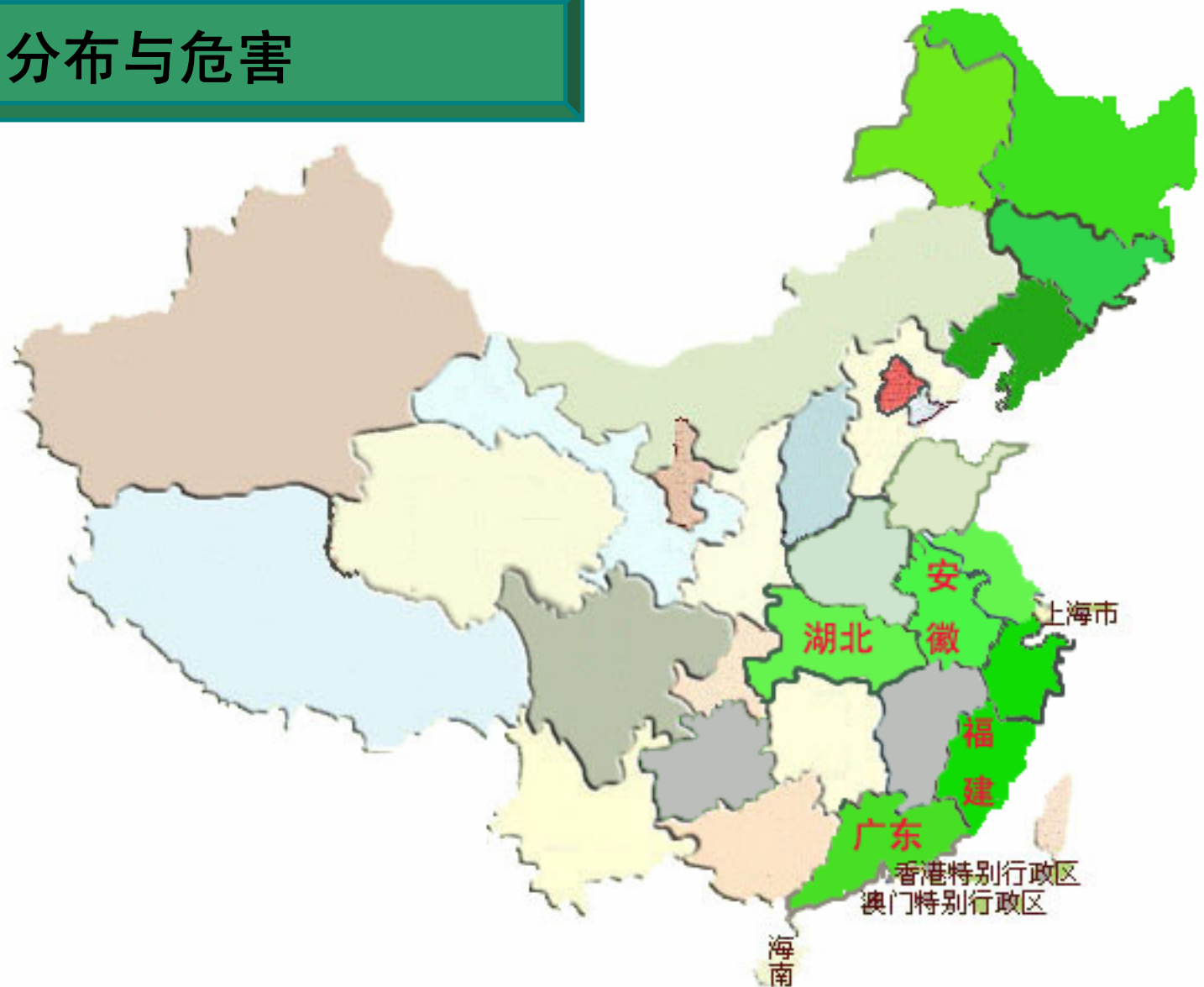
别名： 黑头麻栎毛虫

俗称： 贴虫、包虫

分类地位： 鳞翅目，灯蛾科



2. 分布与危害



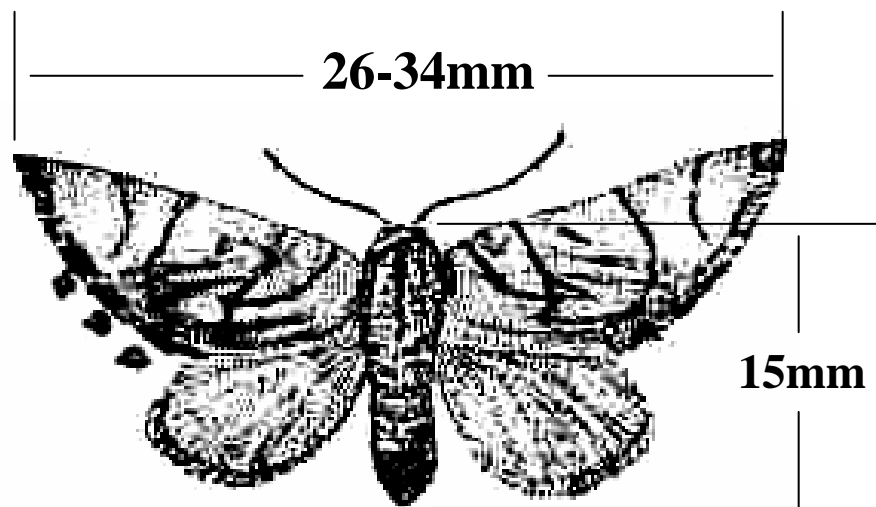
危害比较专一

3. 形态特征

➤ 成虫:

前翅有6条自臀角呈放射状向前延伸的黑纹

前翅靠近臀角外缘处有方形黑斑3个

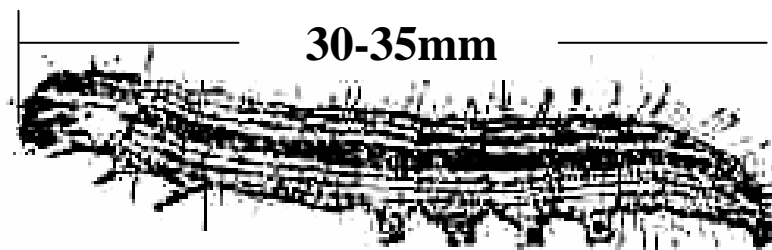


➤ 卵:



3. 形态特征

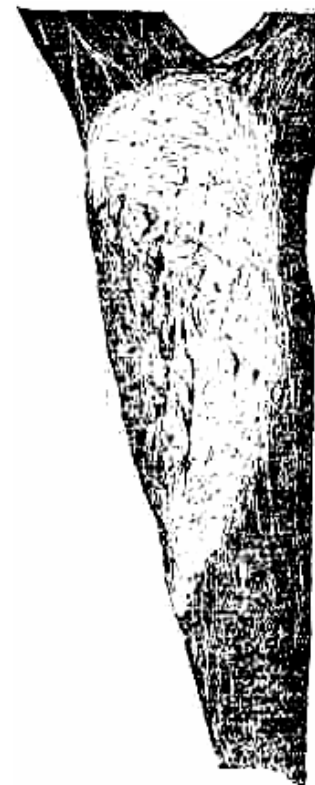
➤ 幼虫:



➤ 蛹和茧:



被蛹



4. 生活史及生活习性

生活史： 年生**1**代，
 以**9**龄幼虫在柞树根际附近的表土层、杂草、落叶下的虫包内**越冬**

月	1~3	4	5	6	7	8	9	10	11~12
旬	上中下	上中下	上中下	上中下	上中下	上中下	上中下	上中下	上中下
	--	- ~ ~	~ ~ ~						
虫态			○ ○			++ ++			
					· · · ·				
							~ ~ ~ ~	~ ~ ~	~ ~ ~

注： - 越冬幼虫 ~非越冬幼虫 ○ 蛹 + 成虫 · 卵

生活习性:

➤羽化

➤交配和产卵

- 雄虫交配前，飞舞发出“吱—吱”声音——**气囊构造**
- 交配和产卵时间、**产卵部位**、**卵块形状**
- 雌虫寿命6天，雄虫5天，成虫具有一定的**趋光性**
- 卵期20多天，寄生率少，孵化率高

➤孵化

生活习性:

➤ 孵化、取食习性：取食统一，头向叶缘

➤ 危害状——“白叶状”

➤ 虫包

粪便及皮蜕均被
叨出虫包外



5. 天敌

幼虫天敌	蚂蚁类	小褐蚂蚁、小黑蚂蚁、红蚂蚁
	蜘蛛类	鞍型花蟹蛛
蛹期天敌	寄生蜂、寄生蝇、线虫、山鼠	

6. 防治

(1) 捕杀幼虫

(2) 消灭虫卵

(3) 药剂防治

低容量施药浓度一般在**150倍**左右

常规喷雾：

① 90%敌百虫1,500~2,000倍液

② 50%辛硫磷2,000倍液等。

(四) 美国白蛾 ——国际、国内重要检疫性害虫
(*Hyphantria cunea* Drury)

1. 分类学地位

别名： 秋幕毛虫

分类学地位：

鳞翅目，灯蛾科



2. 分布与危害



危害:

➤危害植物种类

典型的杂食性害虫

林木 (达200种以上)
花卉 杂草

农作物

蔬菜

不危害松柏科植物。

我国初步调查发现危害植物94种，分属34科。最喜食唐槭、桑、白蜡。



➤ 危害状

——“白叶状”



3. 形态特征

➤ 成虫:

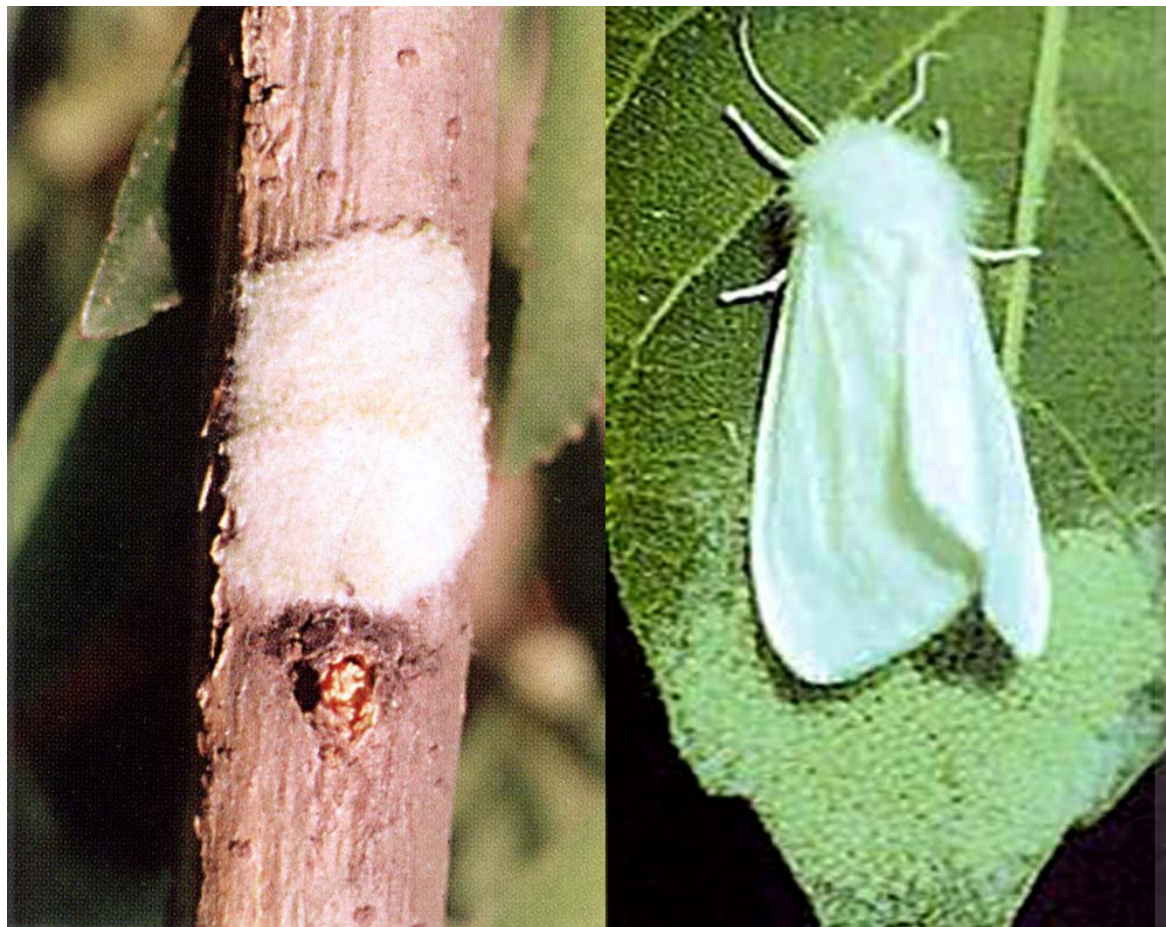
雄性



雌性

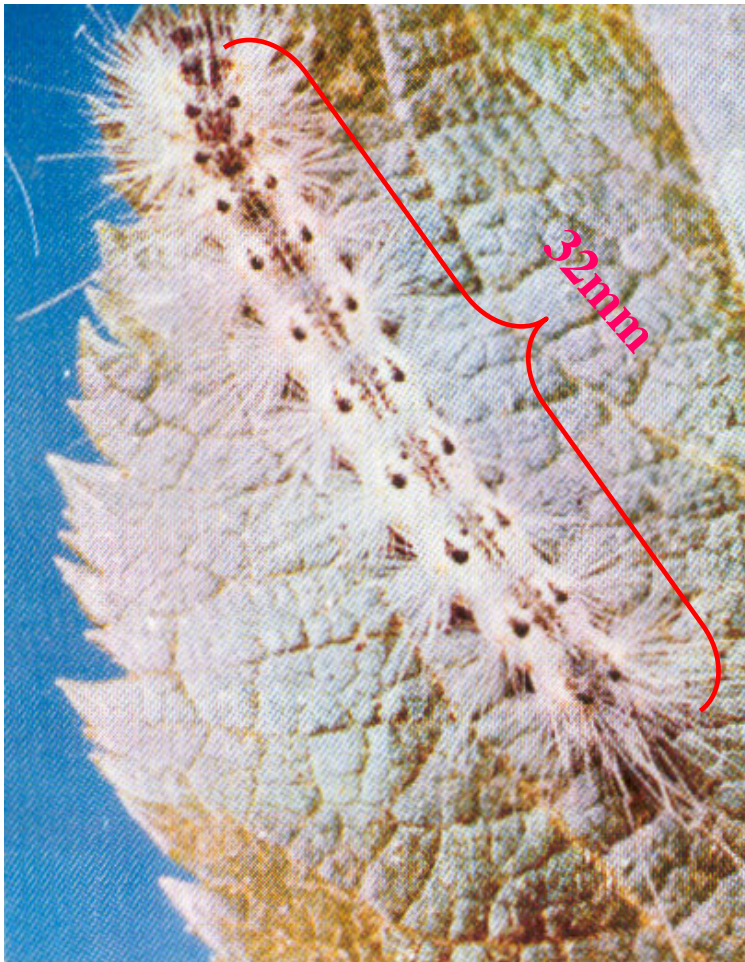
3. 形态特征

➤ 卵:



3. 形态特征

➤ 幼虫：（黑头型和红头型两种）



3. 形态特征

➤ 蛹:

□ 被蛹

□ 暗红色，体节
布满凹陷刻点

□ 臀棘8~11
根，喇叭状



4. 生活史及生活习性

➤ 年生活史:

$$\frac{5\text{中}/6\text{下} - 5\text{下}/7\text{下}}{7\text{中}/8\text{下} + 7\text{下}/9\text{上}} \left\{ \frac{7\text{下}/9\text{上} - 8\text{上}/11\text{上}}{9\text{上}, + 5\text{上}/6\text{下}} \right.$$

(1980年, 丹东)

美国白蛾年生活史（辽宁省丹东市 1980年）

月	1~4	5	6	7	8	9	10	11	12
旬	上中下	上中下	上中下	上中下	上中下	上中下	上中下	上中下	上中下
越冬代	○○○	○○○ +	○○○ +++						
第一代		•• -	••• ---	--- ○○○ ++	○○○ +++	+			
第二代				••	••• ---	• ---	---	-	
						○○○	○○○	○○○	○○○

注：“+” 成虫 “•” 卵 “-” 幼虫 “○” 蛹

➤生活习性:

❖ 羽化、交配 和 产卵

❖ 成虫寿命及趋光性

❖ 取食、吐丝

❖ 龄期经过（30-40天）、危害习性

❖ **耐饥性和杂食性**

1-2龄（4天）；3、4龄（8-9天）；5、7龄（9-15天）

❖ **化蛹位置**

第一代

第二代（越冬代）

❖ **传播途径**







5. 预测预报

(1) 成虫发生盛期测报

- ①诱到第1只成虫起，12天将是越冬成虫发生的盛期；
- ②当地野生杜鹃开花末期，刺槐花开盛期，越冬代成虫盛发期。

(2) 发生历期测报

越冬代成虫羽化高峰期 + 第1代卵期（15天左右） + 幼虫期（30天左右） + 蛹期（16天左右） = 第一代成虫羽化高峰期

（第一代幼虫2、3龄幼虫高峰期 = 越冬代成虫羽化高峰期 + 20天）

第一代成虫羽化高峰期 + 第2代卵期（8天左右） + 1、2龄幼虫期（约10天） = 第2代幼虫2、3龄高峰期

6. 防治

(1) 严格做好检疫工作

(2) 准确测报防治时期

①灯诱预测(前述)

②物候预测(前述)

③气温预测

④历期预测(前述)

(3) 人工捕杀

(4) 黑光灯诱杀

(5) 药剂防治

(6) 保护和利用天敌



消毒处理:

药剂种类	使用浓度	熏蒸时间
溴甲烷	20~30g /m ³	(d)
磷化铝	15~20gm ³	3
氯化苦	30~40gm ³	3

注意事项:

- 越冬蛹的消毒，以采用溴甲烷佳，并适当增加药量
- 包装物或其他物生命物品消毒可用85℃ 蒸汽消毒1小时



药剂防治：

药剂	浓度	稀释倍数	备注
敌百虫	90%	1000	
杀螟松乳油	50%	800-1000	防治时期：二、三龄 幼虫高峰期
西维因	25%	3000	
辛硫磷	50%	1500-2000	施药次数：2-3次
溴氰菊脂	2.5%	8000	

注意事项：

- 避免要害的发生
- 高大林木、果园、行道树的施药标准

